

CILAO S

Représentée par M. SEVESTRE Yves
73 rue Aristide Briand - 44 400 REZE

Tel. : 02.40.84.33.32

Département de Loire-Atlantique
Commune de JANS
Route du Plessis

Lotissement "Le Hameau des Nenuphars"

Permis d'aménager

PA n° 044 076 17 C3001 délivré par arrêté municipal du 8 Janvier 2018

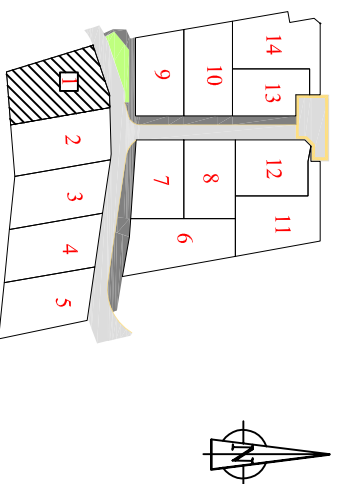
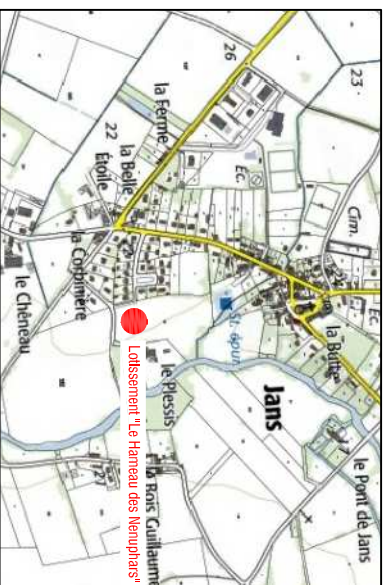
LOT n°
1

Adresse: 14, Route du Plessis
Cadastr: Section YC n° 359
Surface Arpentée: 623 m²
Surface de Plancher: 200 m²
Servitude particulière: OUI NON

Réalisé le 02/02/2021
Mis à jour après travaux le : 25/01/2022
(MAJ des altitudes voirie)

PLANS DE SITUATION

Sans échelle



PLAN DE VENTE

LOT n°1		
SOMMET	X	Y
DA.34	1353463,09	6278881,59
DA.35	1353458,62	6278881,46
DA.36	1353442,47	6278875,99
DA.37	1353451,22	6278847,38
DA.38	1353468,81	6278848,80
DA.34	1353463,09	6278881,59
Superficie : 623 m²		

BCG Géomètres Experts
Service Maitrise d'oeuvre

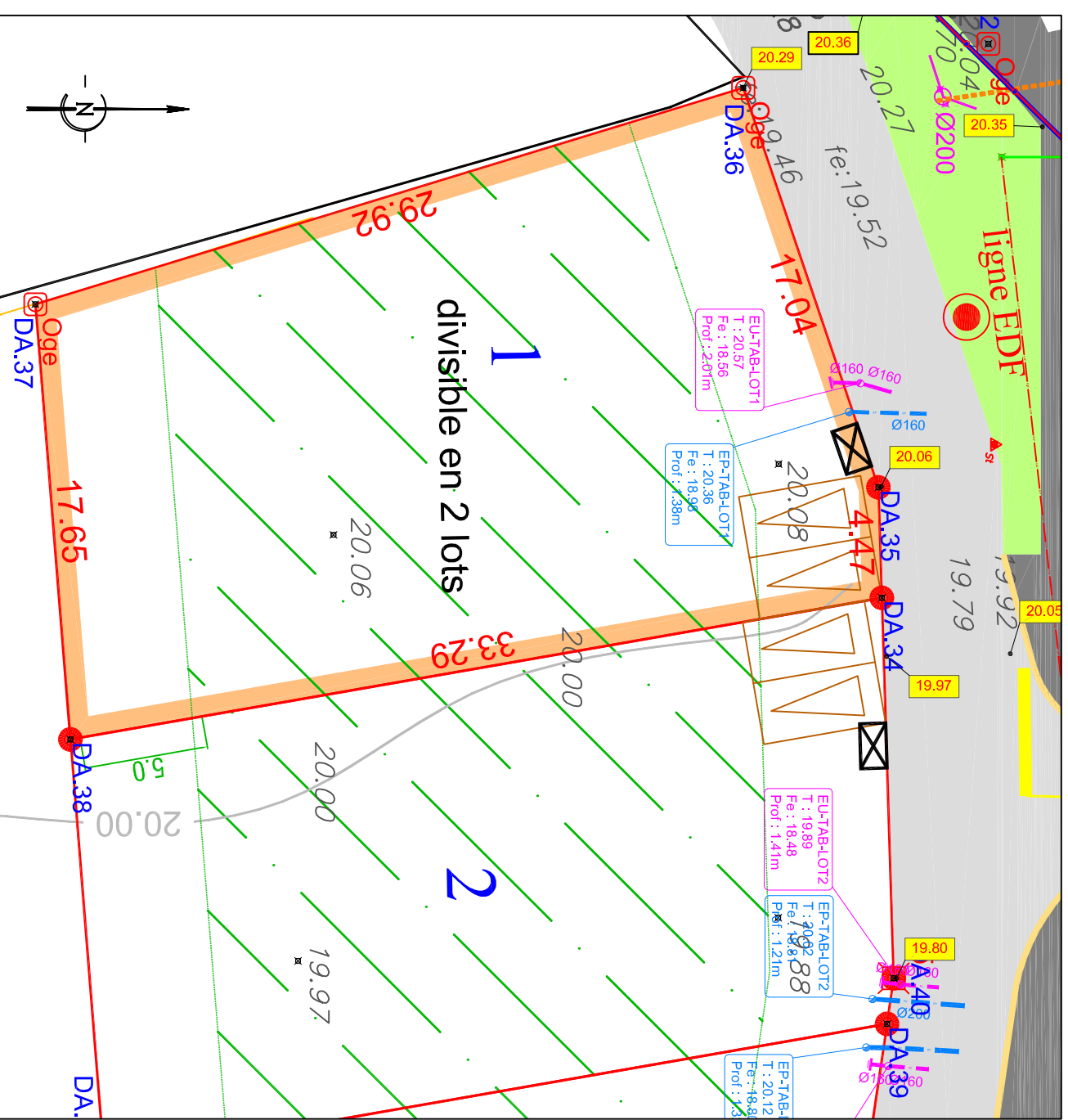
9 rue Thomas Edison - Bp : 14
44130 Blain

Tel : 02.40.79.02.70
blain@bcg-geometre-expert.fr



Dossier B 7340

DÉFINITIF



ECHELLE: 1/250

LEGENDE

- Espace vert
- Voie en enrobé noir
- Trotoirs en enrobé noir
- Sentier piéton
- Stationnement (Marquage au sol uniquement)
- Marquage en resine blanche
- Marquage au sol en resine gravillonnée
- Cote périmétrique des lots
- Zone constructible du volume principal
- Canalisation Eaux usées existante
- Réseau aérien ENEDIS existant
- Canalisation AEP Existante désaffectée
- Périmètre du Lot
- Périmètre du Lotissement
- Bornes de remembrement ou OGE
- Enclave non close 5m x 5m
- Emplacement conseillé
- Entrée de lot
- Emplacement imposé
- Accès et sortie de lot
- Interdit
- Végétation existante conservée
- Cotes terrain naturel - AVANT TRAVAUX
- Cote projet voirie
- Tabouret eaux usées
- Tabouret eaux pluviales
- Informations Tabouret LOT X
- T : Côte Tampon
- Fe : Côte Fil d'Eau
- Prof. : Profondeur
- Coffrets de branchement AEP, Telecom, élec.,
- Candélabre

NOTA:

- Les contraintes d'urbanisme sont développées dans le règlement du lotissement et le cahier des prescriptions
- L'emplacement des coffrets, branchements et attentes sont donnés à titre indicatif
- Les côtes fil d'eau des réseaux de branchements EU et EP sont issues du plan de récolement de l'entreprise VRD
- Les altitudes voiries sont données à titre indicatif et sont susceptibles d'être modifiées, elles sont issues du plan d'EXE de l'entreprise VRD
- L'aménageur se réserve le droit de modifier ces emplacements pour toutes raisons d'ordre technique et/ou normative
- L'aménageur se réserve le droit, pour toutes raisons d'ordre technique, d'implanter les bornes EDF-400A sur les lots

Cabinet BCG
Agence BLAIN
Dossier B 7340