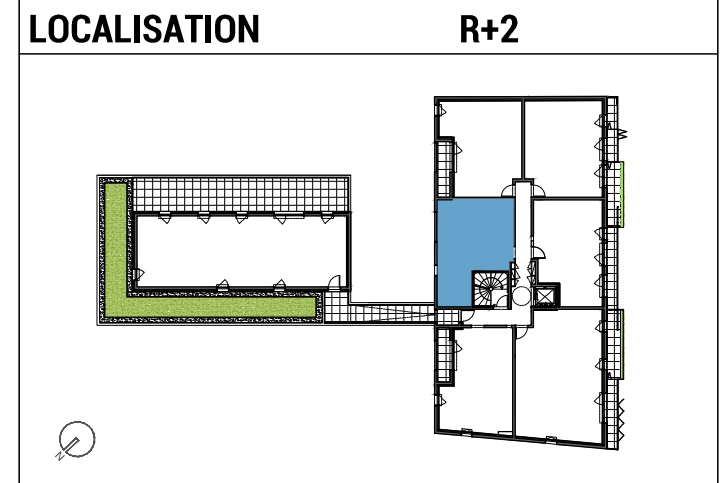


49 rue d'Ecquebouille - LA ROCHE SUR YON (85)



N° APPARTEMENT	Type :
21	T1

SURFACES HABITABLES	
SEJOUR / CUISINE + PL	32.4 m ²
SDE / WC	5.2 m ²
SURFACE HABITABLE TOTALE	37.6 m²



NOTA :
 LE PRESENT DOCUMENT EST ETABLI SUR LA BASE DU DOSSIER PROJET ET POURRA SUBIR DES ADAPTATION DIMENSIONNELLES, TECHNIQUES ET D'ORGANISATION AFIN DE REpondre AUX CONTRAINTES INDUITES PAR LES ETUDES DETAILLEES D'EXECUTION.
 LES POUTRES, POTEAUX, SOFFITES ET FAUX-PLAFONDS N'APPARAISSENT DONC PAS SYSTEMATIQUeMENT.
 LES ELEMENTS DE MOBILIER, MEUBLES ET PLANS DE TRAVAUX, NE SONT PLACES QU'A TITRE INDICATIF

PLAN DE COMMERCIALISATION
 PROVISOIRE

DOCUMENT NON CONTRACTUEL
 Créé le : 13 NOVEMBRE 2020
 Modifié le :

2A
 25 Avenue du Général de Gaulle
 35131 Chartres de Bretagne
 02 23 30 10 70

CILAOS
 73 Rue Aristide Briand
 44400 Rezé
 02 40 84 51 46