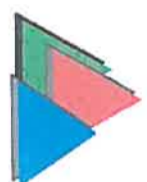


Maître d'Ouvrage  
**CILAO S**  
 38, Rue de Jean Jaurès  
 44400 REZE  
 Tél 02 40 84 33 32  
 Fax 02 40 32 06 09



**CILAO S**  
 INVESTISSEMENTS IMMOBILIERS  
 AMÉNAGEMENTS FONCIERS

# SAINT REVEREND

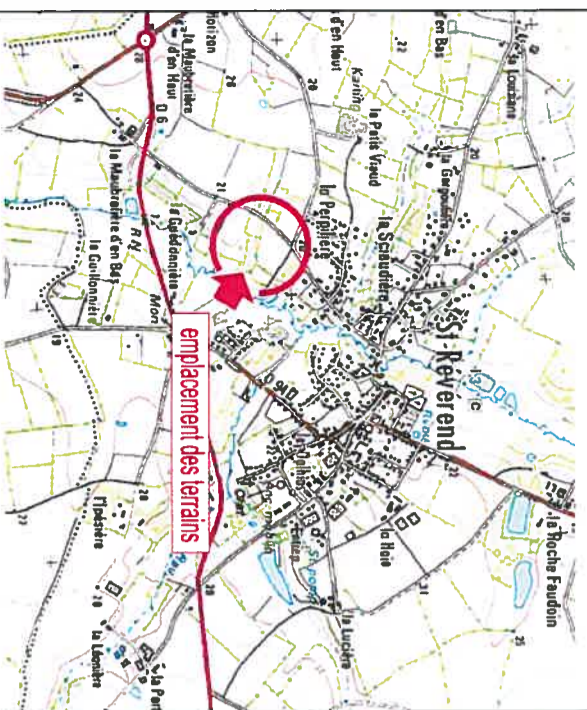
## Lotissement "Le Jardin des Passiflores"

LOT n°  
**15**

Cadastre : Section B n° 2242  
 12, Impasse des Passiflores  
 Servitude Particulière :  OUI  NON

Surface : 446 m<sup>2</sup>  
 Surface de plancher : 220 m<sup>2</sup>

### PLAN DE SITUATION



### PLAN D'ENSEMBLE

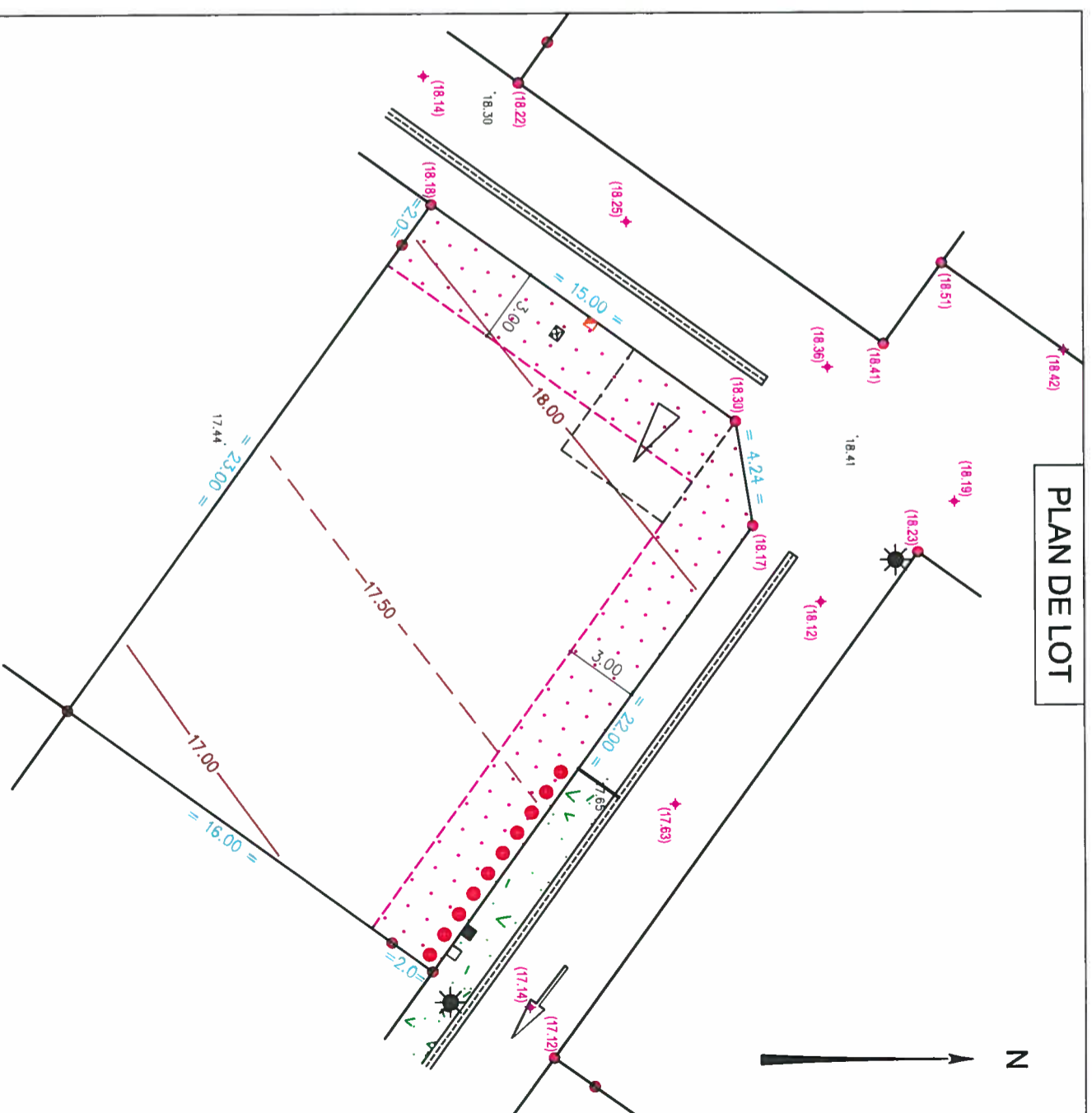


## PLAN DE VENTE

Dossier : L12543  
 Réalisé le : 27/02/2013  
 Modifié le : 26/11/2013

**Cabinet Christophe SUSSET**  
 Géomètres Experts Associés  
 28 rue Jacques-Yves Cousteau - BP 50352  
 85009 LA ROCHE SUR YON cedex  
 Tél : 02 51 37 27 30 - Fax : 02 51 46 05 43  
 E-mail : [sacouel@cabinet-susset.fr](mailto:sacouel@cabinet-susset.fr)  
 Site Internet : <http://www.aususet.fr>  
 Et Associés

### PLAN DE LOT



### LEGENDE

- Zone non constructible
- Accès automobile privé interdit
- Zone de protection de la végétation arbustive (zone limitée aux emprises d'une surface de 12m<sup>2</sup> maximum ne comportent pas de fondations)
- Emplacement préférentiel de l'accès automobile et du parking privé non clos (dimension 5.00m x 5.00m minimum)
- Emplacement obligatoire de l'accès automobile et du parking privé non clos (dimension 5.00m x 5.00m minimum)
- Emplacement des pièces de stationnement publiques
- Autre type (emplacement de principe)
- Surface paysagée (engazonnement, massif...)
- Végétation arbustive conservée

Echelle : 1/250



Ouvrages hors sols :

- 0a.00 - cote terrain naturel (niveau effectif avant travaux de voirie)
- 00.00 - cote projet voirie
- 17.71 - regard tabouret EU
- 15.72 - regard tabouret EP
- 17.71 - cote temps du regard EU
- 15.72 - cote temps du regard EP
- 17.71 - cote trottoir de branchement EU
- 15.72 - cote trottoir de branchement EP
- 17.71 - cote sommet
- 15.72 - cote trottoir de branchement EU
- 15.72 - cote trottoir de branchement EP
- 17.71 - diamètre ADP
- 15.72 - diamètre EP
- 17.71 - cote élévation
- 15.72 - cote élévation

Position non contractuelle n'engageant pas la responsabilité du concepteur. Des modifications pouvant intervenir à l'exécution des travaux, avant tout projet de construction, les acquéreurs devront impérativement vérifier le positionnement définitif des ouvrages (AEP, EUEP, EDF, canalisations).